

## Θεματική 1

# Διαχείριση της Διαφορετικότητας και της Ένταξης στον Εργασιακό Χώρο και η Σημασία τους



# Ποιοι είμαστε;

Ποιοι παράγοντες  
συνέβαλαν στη  
διαμόρφωση της  
προσωπικότητάς σας;

Ποια  
χαρακτηριστικά της  
ταυτότητάς σας  
διαλέξατε εσείς;

Ποια  
χαρακτηριστικά της  
ταυτότητάς σας ΔΕΝ  
διαλέξατε εσείς;



[www.sli.do](http://www.sli.do)

κωδικός #1249

# Διαφορετικότητα και ένταξη στην κοινωνία και τους οργανισμούς: Διαστάσεις της διαφορετικότητας

[Ευρωπαϊκό Συμβούλιο] η **διαφορετικότητα** μπορεί να οριστεί ως το εύρος των ανθρώπινων διαφορών, που αποτελείται από πολλούς ορατούς και μη ορατούς λόγους, όπως:

Ηλικία  
Κουλτούρα  
Φύλο  
Θρησκεία

Σεξουαλικός  
προσανατολισμός  
Φυσικές  
ανικανότητες

[Glossary of Terms] η **διαφορετικότητα** περιλαμβάνει όλους τους τρόπους με τους οποίους οι άνθρωποι διαφέρουν και περιλαμβάνει όλα τα διαφορετικά χαρακτηριστικά που κάνουν ένα άτομο ή ομάδα διαφορετικό από το άλλο

Εθνικότητα  
Θρησκεία  
Κοινωνικοοικονομική  
κατάσταση  
Εκπαίδευση  
Γλώσσα

Οικογενειακή  
κατάσταση  
Εξωτερική εμφάνιση  
Διαφορετικές ιδέες  
Προοπτικές και αξίες

# Τέσσερα Επίπεδα Μοντέλου Διαφορετικότητας





# Ποιοι είμαστε στη δουλειά μας;

Ποιες είναι οι 3 κύριες μορφές διακρίσεων στον εργασιακό σας χώρο;



# Μορφές διακρίσεων στο χώρο εργασίας

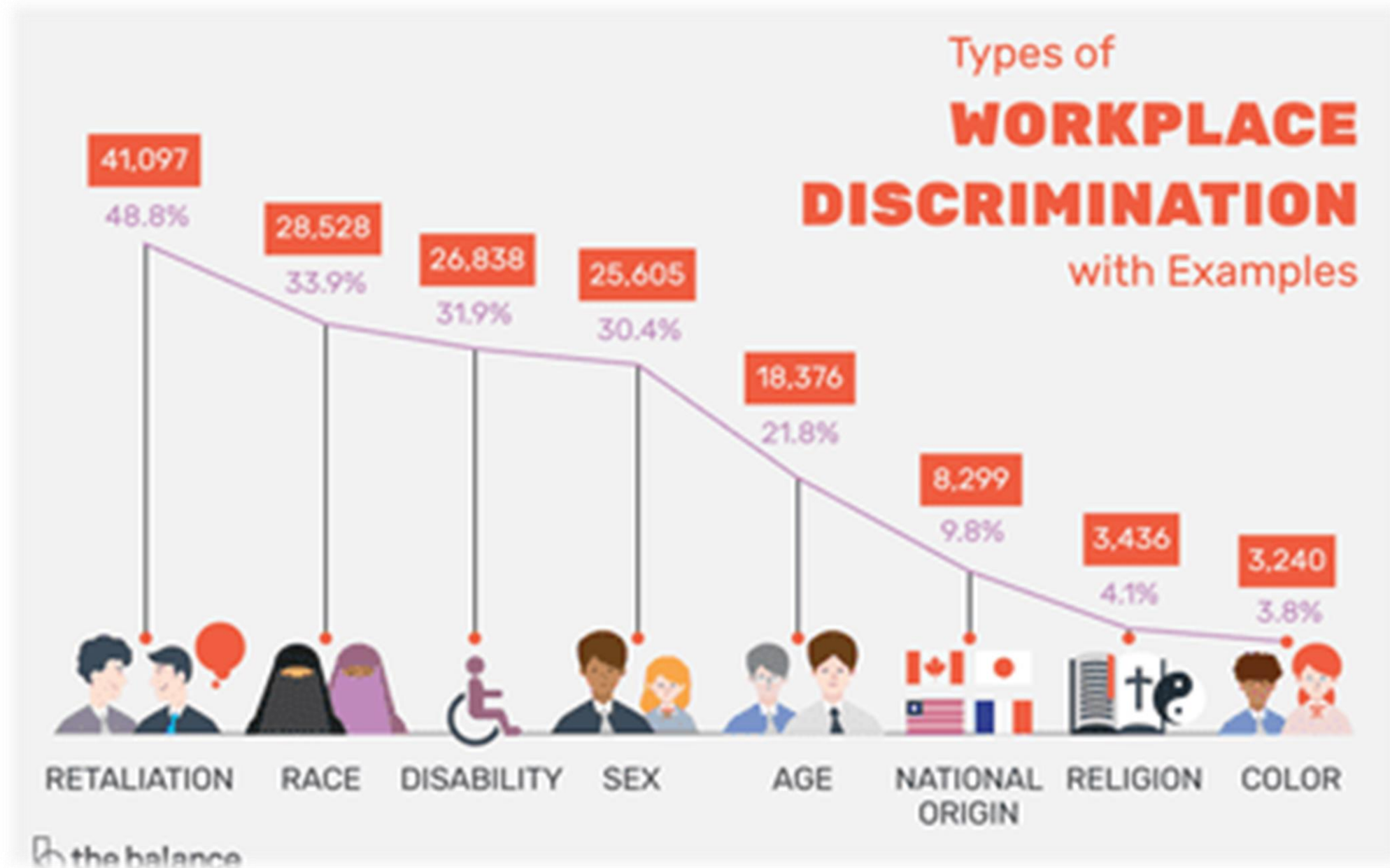


# Μορφές διακρίσεων στο χώρο εργασίας





# Τύποι διακρίσεων





# Έννοια της Διαφορετικότητας και της Ένταξης σε επίπεδα

## Κοινωνία

Η διαφορετικότητα σημαίνει ότι όλα τα μέλη μιας κοινωνίας έχουν **ίσες ευκαιρίες**, οι άνθρωποι από όλες τις ομάδες και υπόβαθρα **εκτιμώνται και σέβονται**, συμπεριλαμβανομένου του να έχουν εργασία και να συμμετέχουν πλήρως στην κοινωνία.

## Αγορές εργασίας

Οι αγορές εργασίας είναι συμπεριληπτικές όταν **όλοι σε ηλικία εργασίας** μπορούν να **συμμετέχουν** σε αμειβόμενη εργασία, ιδιαίτερα ευάλωτα και μειονεκτούντα άτομα.

## Εργατικό δυναμικό

Η επίτευξη ενός εργασιακού περιβάλλοντος στο οποίο όλα τα άτομα αντιμετωπίζονται **δίκαια και με σεβασμό**, έχουν **ίση πρόσβαση σε ευκαιρίες και πόρους** και μπορούν να συμβάλουν πλήρως στην επιτυχία του οργανισμού.

**Διαφορετικότητα είναι αυτό που έχεις.**

**Ένταξη είναι αυτό που κάνεις.**

# Τα Οφέλη της Διαφορετικότητας και της Ένταξης στο Χώρο Εργασίας

Ποια είναι τα οφέλη μιας σωστής διαχείρισης της διαφορετικότητας σε έναν οργανισμό;



# Τα Οφέλη της Διαφορετικότητας και της Ένταξης στο Χώρο Εργασίας

Ποικιλία  
απόψεων

Αυξημένη  
προσαρμοστικότητα

Βελτιωμένη  
εικόνα του  
οργανισμού

Δεξαμενή  
ταλέντων

Κατ'επιλογήν  
εργοδότης και  
εργαζόμενος

Αποτελεσματικότερη  
εκτέλεση

Δημιουργικότητα  
και καινοτομία

Νέοι πελάτες  
και αγορές

# Τα Οφέλη της Διαφορετικότητας και της Ένταξης στο Χώρο Εργασίας

Δημιουργικότητα  
και καινοτομία

Δυναμικές επιχειρηματικές λύσεις  
Νέες προοπτικές

Ποικιλία  
απόψεων

Ποικιλία ιδεών και εμπειριών  
Μεγαλύτερη αποτελεσματικότητα  
Ενίσχυση της 'σκέψης έξω από το  
κουτί'

Αυξημένη  
προσαρμοστικότητα

Ταχύτερος και  
αποτελεσματικότερος  
σχεδιασμός, ανάπτυξη και  
εκτέλεση  
Ποικιλία λύσεων



# Τα Οφέλη της Διαφορετικότητας και της Ένταξης στο Χώρο Εργασίας

Κατ'επιλογήν  
εργοδότης και  
εργαζόμενος

Τόνωση ικανοποίησης, κίνητρα,  
δημιουργικότητα, αφοσίωση

Βελτιωμένη εικόνα  
του οργανισμού

Βελτίωση απόψεων των πελατών

Δεξαμενή ταλέντων

Προσέλκυση ταλαντούχων,  
φιλόδοξων και παγκοσμίου  
επιπέδου επαγγελματιών

# Τα Οφέλη της Διαφορετικότητας και της Ένταξης στο Χώρο Εργασίας

**Νέοι πελάτες  
και αγορές**

**Κάλυψη νέων αγορών  
Ευρύτερες υπηρεσίες και προϊόντα**

**Αποτελεσματικότερη  
εκτέλεση**

**Υψηλότερη παραγωγικότητα, κέρδη  
και απόδοση  
Γνώση και ιδέες για πιο  
ανταγωνιστικές και κερδοφόρες  
επιχειρήσεις**

# Τρόποι Διαχείρισης Διαφορετικότητας στους Οργανισμούς



- 1. Δημιουργείτε ομάδες** χωρίς αποκλεισμούς. Συζητήστε για την ΔΔΕ, ποια είναι τα οφέλη για τον οργανισμό, τους πόρους. Ενημερώστε τον οργανισμό και τους ενδιαφερόμενους.
- 2. Εξετάστε** την κατάσταση. Συγκεντρώστε δεδομένα με τις απόψεις διαφορετικών ομάδων.
- 3. Ορίστε στόχους.** Θα πρέπει να συμπεριληφθούν απτά μέτρα.
- 4. Αναπτύξτε ένα σχέδιο.** Διαδικασία, μέσα, μέτρα, προθεσμίες, ανάληψη ευθυνών.
- 5. Ανακοινώστε και εφαρμόστε** ένα συμφωνημένο σχέδιο.
- 6. Επιτηρήστε και ενημερωθείτε** για τις εξελίξεις.

Παρακολούθηση → Επιτήρηση → Συλλογή αποτελεσμάτων → Αναστοχασμός → Βελτίωση

# Παραδείγματα Διαχείρισης Διαφορετικότητας στους Οργανισμούς

## ΣΥΛΛΟΓΗ ΔΕΔΟΜΕΝΩΝ

### Παραδείγματα προβλημάτων:

Δεν υπάρχει πρόσβαση για αναπηρικές καρέκλες.

Οι ομοφυλόφιλοι άνθρωποι λαμβάνουν επικριτικά σχόλια.



## ΑΝΑΠΤΥΞΗ ΛΥΣΕΩΝ

### Παραδείγματα στόχων:

Αυξημένη προσβασιμότητα, λαμβάνοντας υπόψη τις ανάγκες των ατόμων με ειδικές ανάγκες.

Προσδιορισμός και πρόληψη των διακρίσεων.



## ΕΙΣΑΓΩΓΗ ΕΙΔΙΚΩΝ ΠΡΑΚΤΙΚΩΝ

### Παραδείγματα πρακτικών:

Αγγελίες εργασίας που ενθαρρύνουν διαφορετικές ομάδες να υποβάλουν αίτηση.

Η λειτουργικές διαδικασίες οργανισμού να λαμβάνουν υπόψη τις ατομικές ανάγκες των διαφόρων εργαζομένων.

Ειδικές υπηρεσίες για διάφορες ομάδες.

Διαδικασία υποβολής παραπόνων.

Συνεργασία με διάφορες ομάδες μειονοτήτων.



# Προκλήσεις στη Διαχείριση Διαφορετικότητας



## Περιστατικά διακρίσεων στο χώρο εργασίας

Μοιραστείτε δύο γεγονότα από τον εργασιακό σας χώρο: ένα γεγονός που σας έκανε να αισθανθείτε ιδιαίτερα υπερήφανοι και ένα που νιώσατε ντροπή ή αδικία.

Ποιες προκλήσεις και δυσκολίες εντοπίστηκαν;  
Ανταπόκριση στη διαδικασία  
- ποιες οι πιθανές δράσεις και λύσεις;

# Προκλήσεις στη Διαχείριση Διαφορετικότητας

## Οργανωτικές

- **Εξεύρεση σωστής** ισορροπίας μεταξύ παγκόσμιων και τοπικών προοπτικών και δεδομένων.
- **Συστημική προσέγγιση** σε όλα τα επίπεδα και **επιτυχής επιτήρηση**.

## Πολιτισμικές

- **Διαφορετικές παραδόσεις**, αξίες, διατύπωση - κατανόηση της σημασίας - χρήση της σωστής γλώσσας κατά την επικοινωνία με ποικιλόμορφες ομάδες.

## Ψυχολογικές

- **Ασυνείδητη προκατάληψη** είναι δύσκολο να αναγνωριστεί και να ξεπεραστεί.
- **Bullying**, εσωτερικές κλίκες, πολικότητες

# Συμβουλές για τη Διαχείριση της Διαφορετικότητας

- Η ΔΔΕ είναι **ευθύνη της ανώτατης διοίκησης όχι μόνο του HR.**
- **Συστημική προσέγγιση** κατά την εισαγωγή της ΔΔΕ.
- **Στάση ηγεσίας:** δείτε τα άτομα με τις ατομικές τους ανάγκες όχι μόνο σαν εργαζόμενους. **Διαχειριστείτε** το προσωπικό κατάλληλα. Όχι στην ένταση, στην επιβλαβή γλώσσα και τις ενέργειες. **Συζητήστε** μαζί τους κανόνες και πιθανές ερωτήσεις. **Προσφέρετε** επιβραβεύσεις.
- Να είστε **ειλικρινείς** για την προκαταλήψεις σας.
- Βελτιώστε την **ευαισθητοποίηση** σε όλα τα επίπεδα.
- Η **εργασία σε μεικτές ομάδες** είναι η καλύτερη μάθηση.
- **Πάρτε χρόνο**, χρησιμοποιήστε **αντικειμενικές διαδικασίες** για να ελαχιστοποιήσετε τη μεροληψία στη λήψη αποφάσεων.

# Τέλος Θεματικής 1

